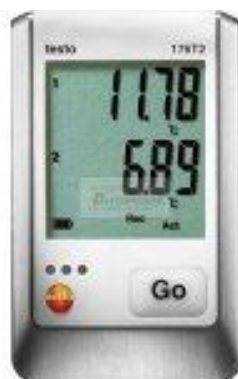


Enregistreur de température



Testo 176-T2, enregistreur de température 2 canaux avec sondes externes, fixation murale et protocole d'étalonnage

Avec une liaison externe supplémentaire, l'enregistreur de données testo 176-T2 propose une possibilité supplémentaire de relever la température. L'enregistreur de données est fixé par exemple au mur pour le contrôle de la température de l'air et la sonde distincte posée avec la marchandise

- Port pour carte SD (sert de collecteur de données)
- Port mini USB (standard)
- Surveillance simultanée de deux températures
- Récupération rapide des données sur site
- Protection anti-vol avec cadenas de sécurité (option)
- Sur site: reset et redémarrage
- Aperçu rapide des valeurs actuelles, du nombre de dépassement de limites, des valeurs min et max sur la période de mesure
- Utilisation simple, gestion aisée des données
- 2 canaux: 2 x externes °C

Mémoire	2 Million de mesures
Température de fonctionnement	-35 ... +70 °C
Type de batteries	Pile lithium
Autonomie	> 8 ans*
Poids	150 g
Dimension	103 x 63 x 33 mm
Matière du boîtier	ABS

Type de sonde NTC	
Plage de mesure	-50 ... +400 °C
Précision	±0.2 °C (-50 ... +200 °C) ±1 °C (étendue restante)
Résolution	0.01 °C (-100 ... +70 °C) 0.3 °C (étendue restante)